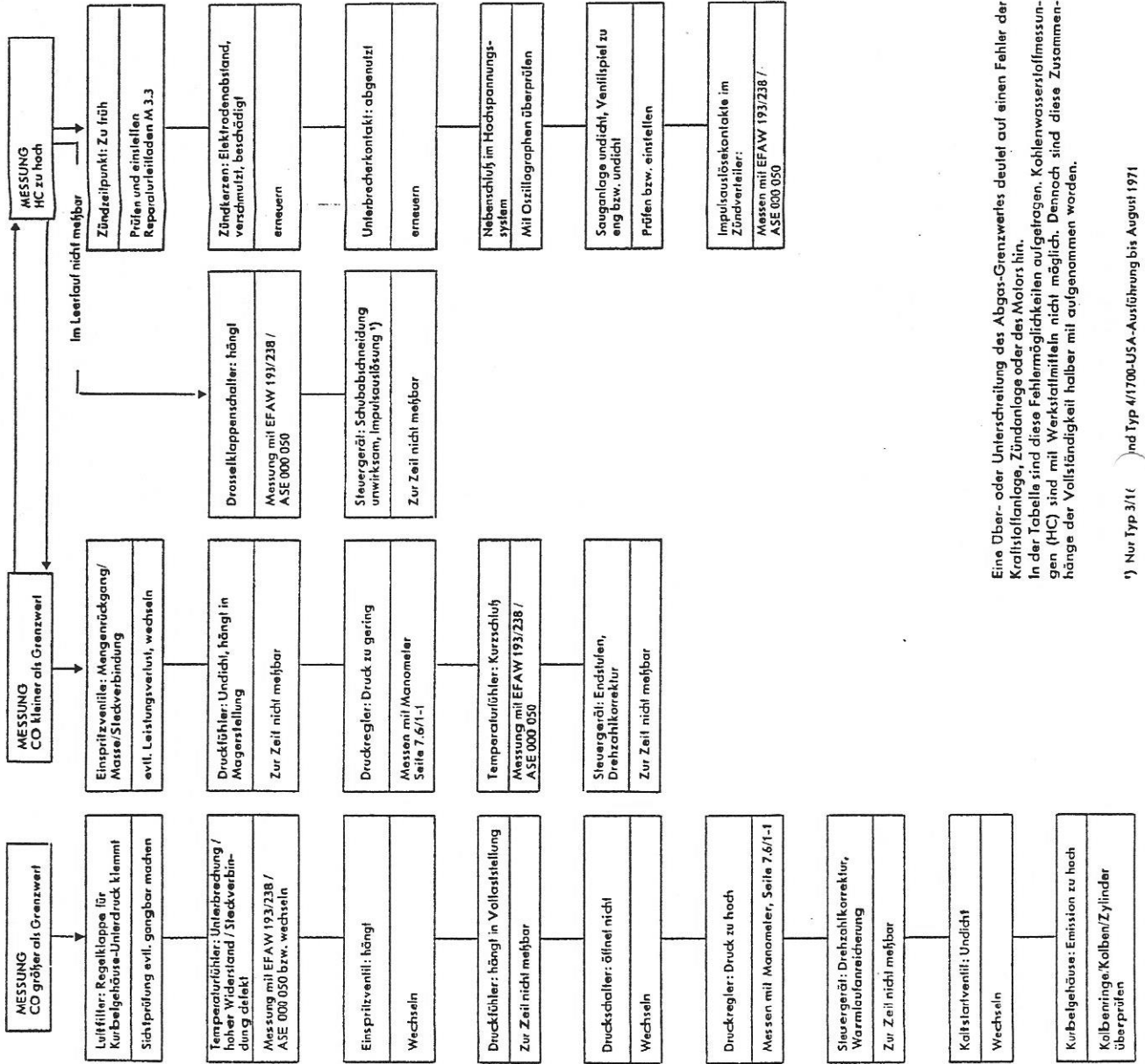


K7.5

Kraftstoffeinspritzung — Messung

Fehlersuchplan



Eine Ober- oder Unterschreitung des Abgas-Grenzwertes deutet auf einen Fehler der Kraftstoffanlage, Zündanlage oder des Motors hin. In der Tabelle sind diese Fehlermöglichkeiten aufgeführt. Kohlenwasserstoffmessungen (HC) sind mit Werkstatteinrichtungen nicht möglich. Dennoch sind diese Zusammenhänge der Vollständigkeit halber mit aufgenommen worden.